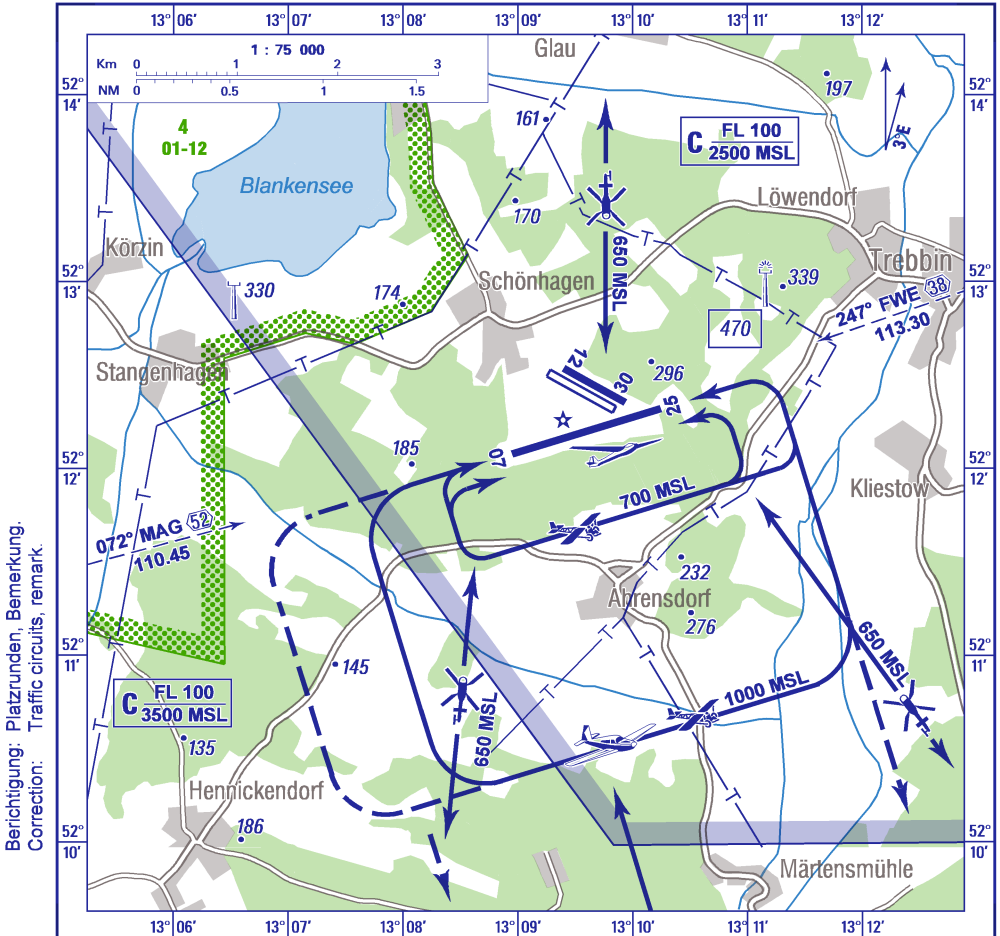


FIS
BREMEN INFORMATION
132.650

VDF 131.150

SCHÖNHAGEN INFO
131.150 Ge/En (25 NM 4000 ft GND)



Berichtigung: Platzrunden, Bemerkung.
Correction: Traffic circuits, remark.

Sichtanflug Platzrunde 07/25 nur über Gegenanflug. Rechter Queranflug 25 nur auf Anweisung von INFO. Geradeaus- und -abflüge sind untersagt. Schnelle Luftfahrzeuge können für Sichtanflüge 07 den versetzten Queranflug verwenden. Ausflug aus der Platzrunde 07/25 nur über Queranflug. Bei ausreichenden Sichtflugbedingungen Richtungsänderungen erst ab 1500 ft MSL. Anfliegende UL nutzen Platzrunde für Motorflug in 1000 ft MSL. Kleine UL-Platzrunde in 700 ft MSL nur für Platzrundenverkehr. Das Überfliegen des west- bis nordwestlich liegenden Vogelschutzgebietes unter 2000 ft AGL ist dem an- und abfliegenden Verkehr untersagt, das Überfliegen der umliegenden Ortschaften ist möglichst zu vermeiden. Ausgenommen sind Notfälle.

Visual approach traffic circuit 07/25 only via downwind. Approach via right base 25 only on instruction from INFO. Straight-in approaches and departures are prohibited. Fast aircraft can use the offset base for visual approaches 07. Departures from 07/25 only with crosswind. No heading change below 1500 ft MSL as far as possible in VMC. Approaching UL use pattern for motordriven aircraft in 1000 ft MSL. Small UL-pattern in 700 ft MSL only for pattern traffic. Overflying of bird reservation areas west and north-west below 2000 ft AGL is generally prohibited for approaching and departing aircraft, overflights of surrounding residential areas shall be avoided as far as possible. Exception for emergencies.